

## 平成 29 年度決算概要

### 1. 前年度決算との比較

#### (1) 資金収支（収入の部）

##### ①収入合計

前年度比 1,685 百万円増加（78%増）の 3,841 百万円となる。

##### ②学納金収入・・・前年度比 147 百万円増加（19%増）の 920 百万円となる。

・大学部門で 162 百万円の増加。

##### ③寄付金収入・・・16 百万円となる。

##### ④補助金収入・・・前年度比 20 百万円減少の 432 百万円となる。

・高校部門で 26 百万円の減少。

##### ⑤退職財団交付金収入（雑収入）・・・前年度比 66 百万円減少の 90 百万円となる。

（退職金支出も減少している）

##### ⑥前受金収入・・・前年度比 10 百万円増加の 225 百万円となる。

・大学部門で、20 百万円の増加。

#### (2) 資金収支（支出の部）

##### ①支出合計

前年度比 1,936 百万円増加（96%増）の 3,951 百万円となる。

##### ②人件費支出（退職金支出除く）・・・前年度比 8 百万円減少の 706 百万円となる。

・大学部門で、42 百万円の増加。

・高校部門で、34 百万円の減少。

・法人本部で、16 百万円の減少。

##### ③退職金支出・・・前年度比 75 百万円減少の 137 百万円となる。

・大学部門で、退職者減少により、49 百万円の減少。

・高校部門で、退職者減少により、26 百万円の減少。

##### ④教育研究経費支出（奨学費支出除く）・・・前年度比 69 百万円増加の 309 百万円となる。

・大学部門で、学生数増加、別科経費、修繕費などにより、69 百万円の増加。

##### ⑤奨学費支出・・・前年度比 19 百万円増加の 214 百万円となる。

・大学部門で、17 百万円の増加。

・高校部門で、2 百万円の増加。

##### ⑥管理経費支出・・・前年度比 28 百万円増加 216 百万円となる。

・大学部門で、学生数増加、別科経費などにより、15 百万円の増加。

・高校部門で、広告費、派遣社員の増加などにより、18 百万円の増加。

・法人本部で、5 百万円の減少。

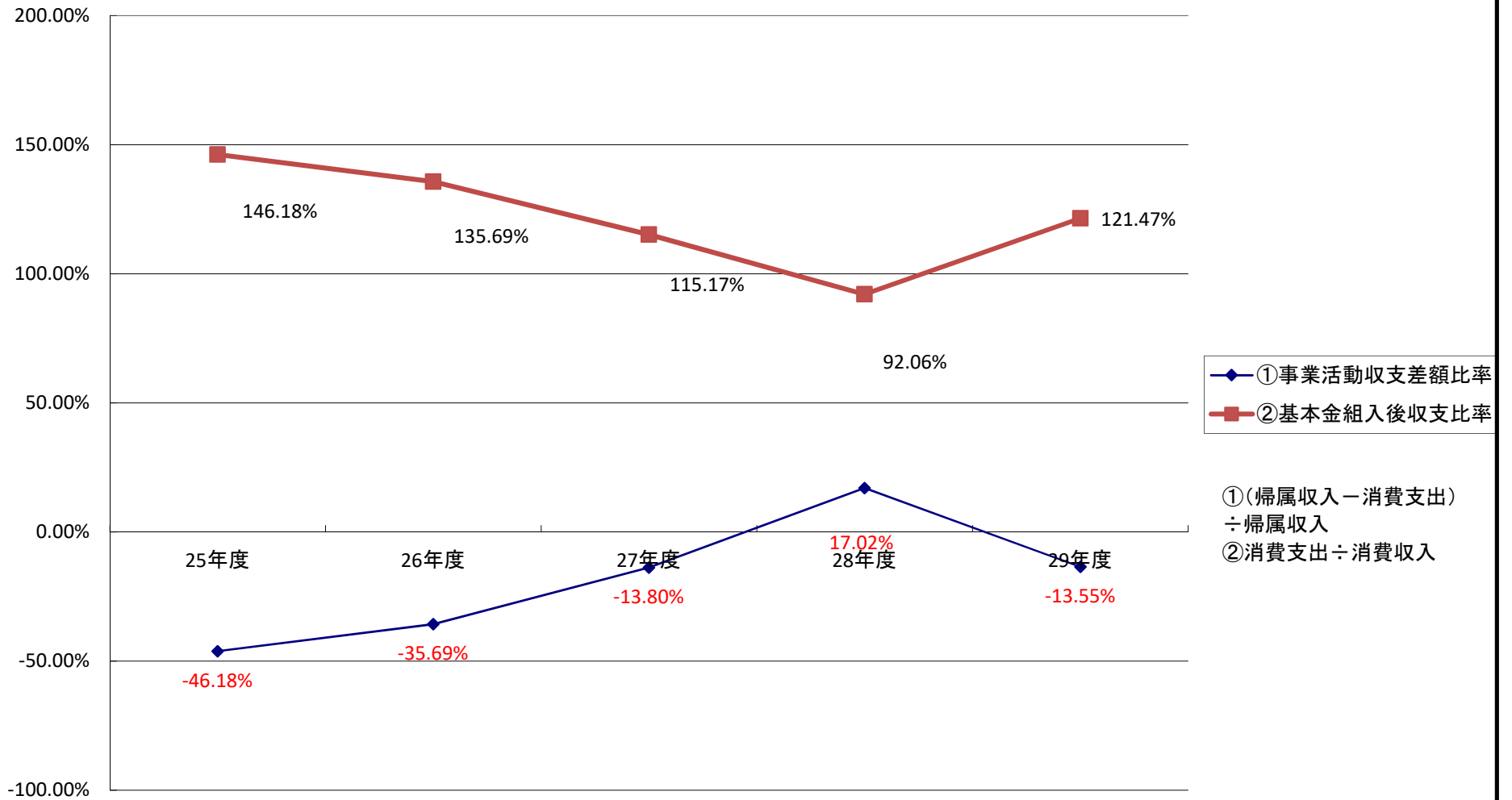
- ⑦施設関係・設備関係支出・・・前年度比 123 百万円減少の 101 百万円となる。
  - ・施設関係で、大学部門の第二期施設改修工事支出のみとなったため。

## 2. 平成 29 年度決算の総括

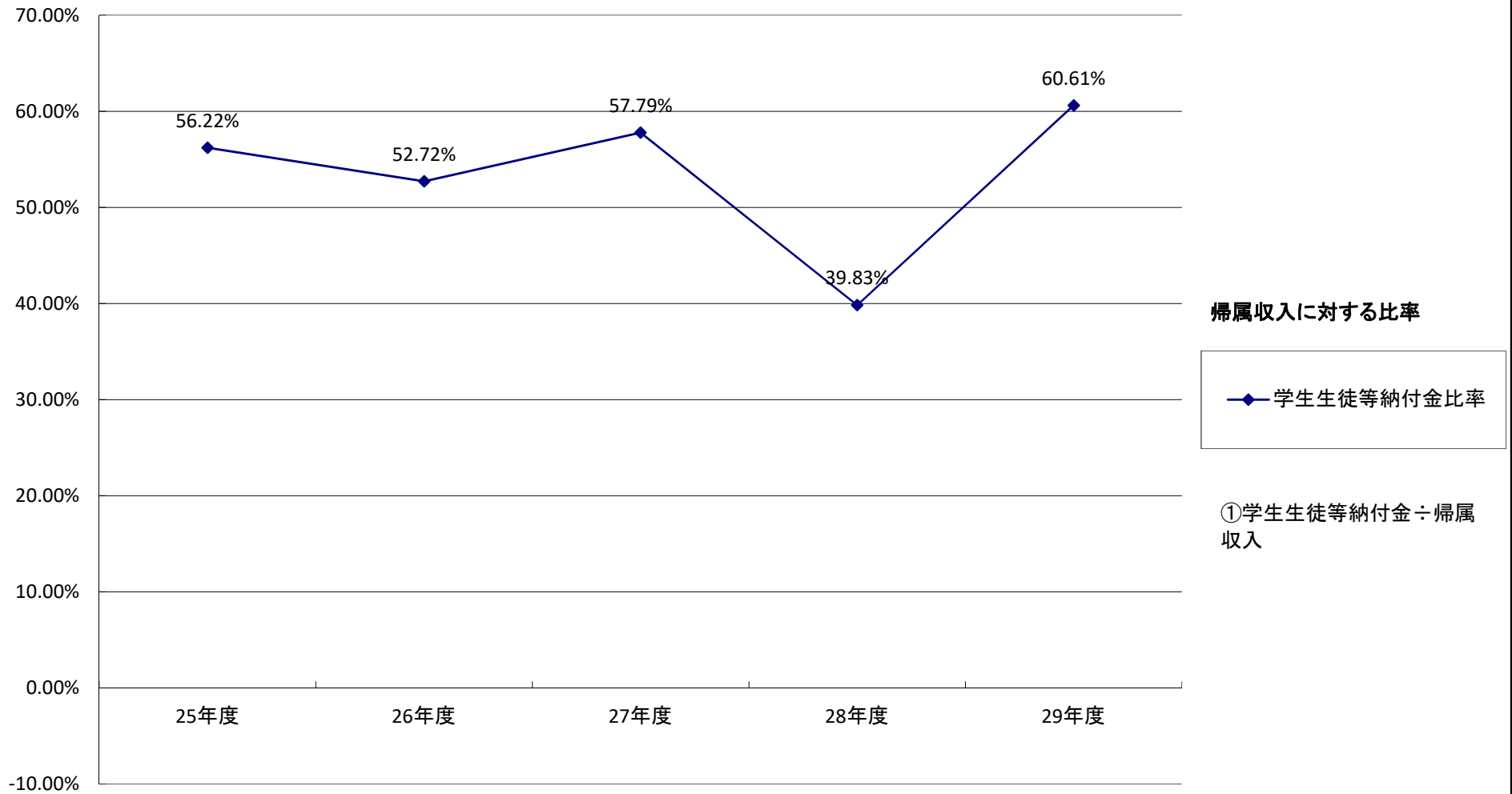
- ・資金収支は、上記の説明のとおり、収入合計は 3,841 百万円、支出合計は 3,951 百万円となり、資金収支差額は 110 百万円の赤字となる（前年度比▲251 百万円）。  
結果、翌年度繰越支払資金は、110 百万円減少の 137 百万円となる。
- ・単年度の資金収支（当年度に含まれる前年度や次年度の収入、支出を除いた資金収支）は、収入合計は 1,516 百万円、支出合計は 1,683 百万円となり、単年度の資金収支差額は 167 百万円の赤字となる（前年度比▲332 百万円）。
- ・事業活動収支は、教育活動収入合計は 1,517 百万円、教育活動支出合計は 1,727 百万円となり、教育活動収支差額は 210 百万円の赤字となる（前年度比▲547 百万円）。  
経常収支差額も、210 百万円の赤字となる（前年度比▲546 百万円）。
- ・各部門の資金収支差額、事業活動収支の経常収支差額は、計算書類の P6 及び P15 で確認ください。

以上

# 財務比率 -その①-



## 財務比率 -その②-



# 財務比率 -その③-

